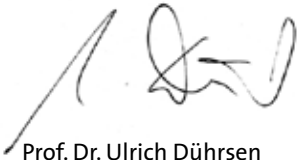


Die Klinik für Hämatologie des Westdeutschen Tumorzentrums verfügt mit jährlich etwa 20.000 Patientenkontakten über einen überregionalen Einzugsbereich. Sie ist Referenzeinrichtung für die Diagnose und Behandlung einer Vielzahl schwerer und auch seltener Blutkrankheiten. Ihre wissenschaftlichen Arbeiten tragen zum Fortschritt des Verständnisses und der Behandlung hämatologischer Erkrankungen bei.

Mit Ihrer Spende können Sie die Bemühungen des Fördervereins unterstützen, die Essener Klinik für Hämatologie auf ihrem hohen klinischen und wissenschaftlichen Leistungsniveau zu halten.

Essen, im Juli 2016



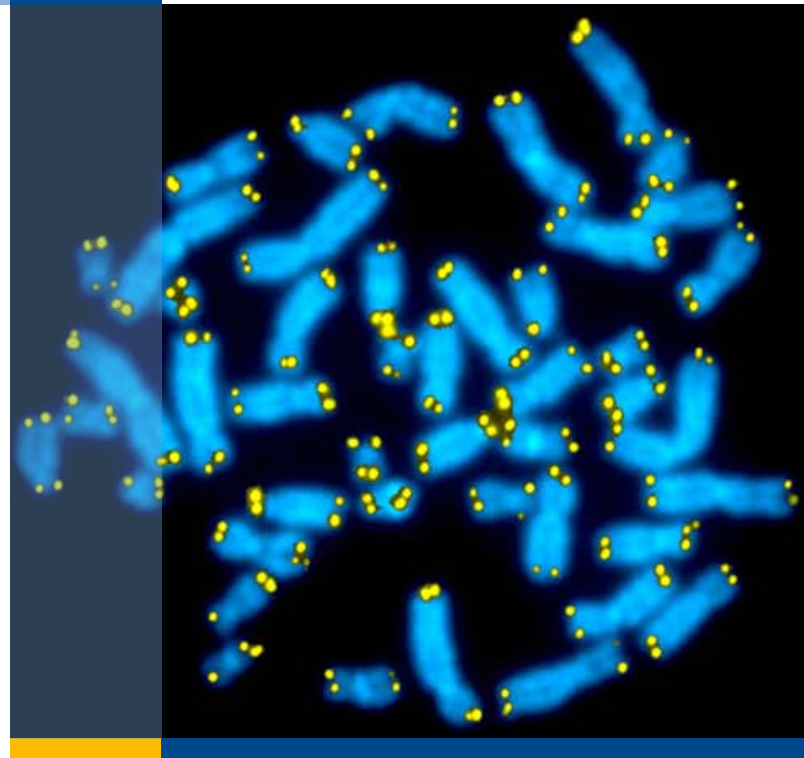
Prof. Dr. Ulrich Dührsen
Direktor der Klinik

Weitere Informationen

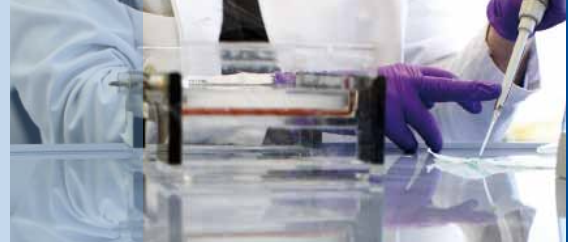
zur Essener Klinik für Hämatologie finden Sie im Internet unter den folgenden Adressen:
www.haematologie-uni-essen.de
www.uk-essen.de

Spendenkonto

FHE e.V. - Forschungsgruppe für Klinische Hämatologie e. V.
IBAN: DE49 3605 0105 0001 9620 00
SWIFT-BIC: SPESDE3EXXX
bei der Sparkasse Essen



**Forschungsgruppe
Klinische Hämatologie**
Gemeinnütziger Verein e.V.



Der Förderverein der Klinik für Hämatologie des Universitätsklinikum Essen wurde im November 1995 gegründet und im Januar 1996 unter der Bezeichnung Forschungsgruppe für klinische Hämatologie Essen (FHE) e.V. beim Amtsgericht Essen eingetragen.

Ziel des Vereins ist die Förderung der klinischen und naturwissenschaftlichen Erforschung der Erkrankungen des blutbildenden Systems, insbesondere in der Klinik für Hämatologie des Universitätsklinikum Essen.

Diese Aufgabe wird durch die Bereitstellung zusätzlichen medizinischen und wissenschaftlichen Personals, die Anschaffung von Geräten und Reagenzien, die Finanzierung von Publikationen und die Organisation von Kongressen und Fortbildungsveranstaltungen wahrgenommen.

In einer Zeit, in der durch die Umstrukturierung des Gesundheitssystems Stellenverluste im ärztlichen und pflegerischen Bereich zu beklagen sind und die wirtschaftlichen Verhältnisse die Verfügbarkeit öffentlicher Fördermittel für die medizinische Forschung limitieren, gewinnt der Förderverein zunehmend an Bedeutung für die Aufrechterhaltung eines hohen medizinischen und wissenschaftlichen Niveaus.

Die Finanzierung der Vereinsaktivitäten erfolgt ausschließlich durch Spenden, Übertragung von Nachlässen und Begünstigungen aus Vermächtnissen und Erbschaften. Der Verein verfolgt ausschließlich gemeinnützige Zwecke im Sinne des 3. Abschnittes „Steuerbegünstigte Zwecke“ der Abgabenordnung. Auch Ihre Spende leistet einen Beitrag zur erfolgreichen klinischen und wissenschaftlichen Tätigkeit der Klinik für Hämatologie.

Dank der großzügigen Unterstützung durch private und korporative Sponsoren konnte der Verein in den vergangenen Jahren so zahlreiche Projekte erfolgreich unterstützen.

Interessierte Ärzte, Wissenschaftler, Laien und juristische Personen sind als Mitglieder der „Forschungsgruppe für Klinische Hämatologie Essen e.V.“ herzlich willkommen.

Die Mitgliedschaft wird durch schriftlichen Antrag und dessen Annahme durch den Vorstand des Vereins erworben. Anträge sind zu richten an:

Prof. Dr. Ulrich Dührsen
Direktor der Klinik für Hämatologie
WTZ, Universitätsklinikum Essen
Hufelandstraße 55, D-45147 Essen